



القيمة المحلية

الموضوع

1 نظرة عامة عن القيمة المحلية في قطر

2 تطبيق القيمة المحلية في المناقصات الحكومية

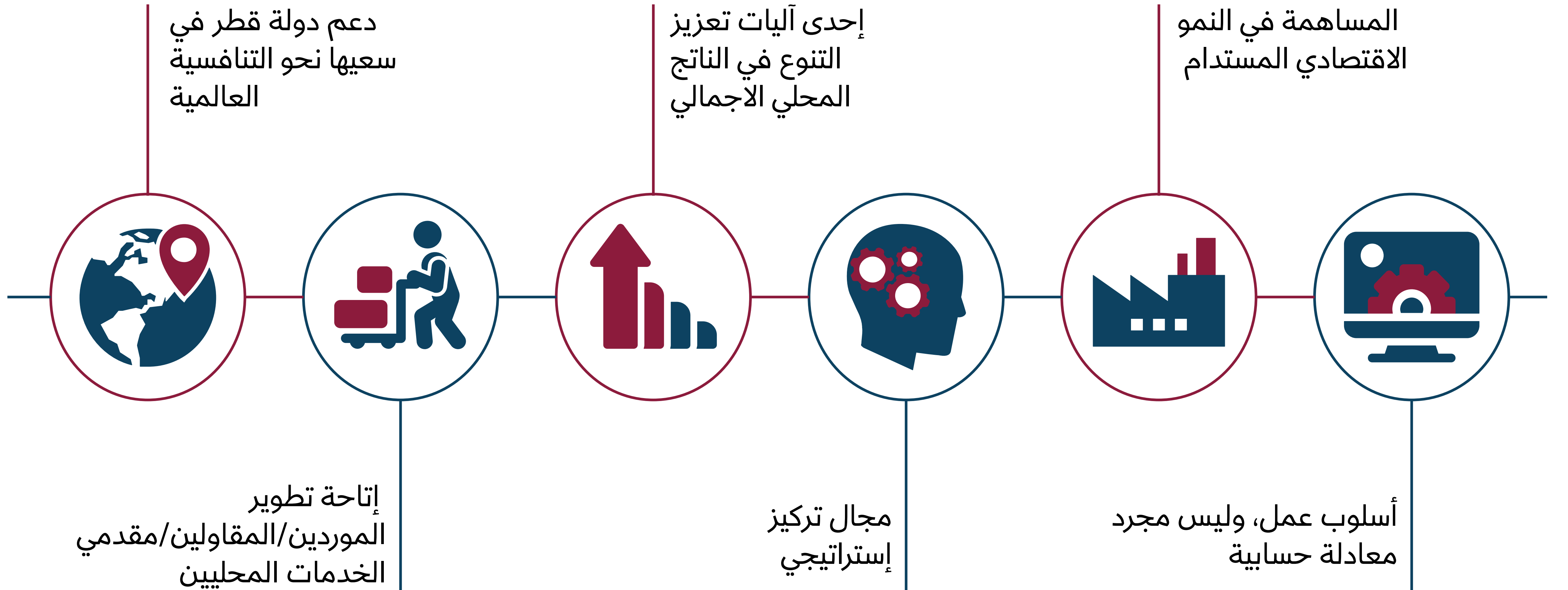
3 بوابة القيمة المحلية



نظرة عامة عن القيمة المحلية في قطر

ما هي القيمة المحلية (ICV)؟

هي إجمالي المبالغ التي ينفقها المقاول أو المورد أو مقدم الخدمة داخل الدولة لتطوير الأعمال أو الخدمات أو الموارد البشرية الوطنية لتحفيز الإنتاجية في الاقتصاد المحلي

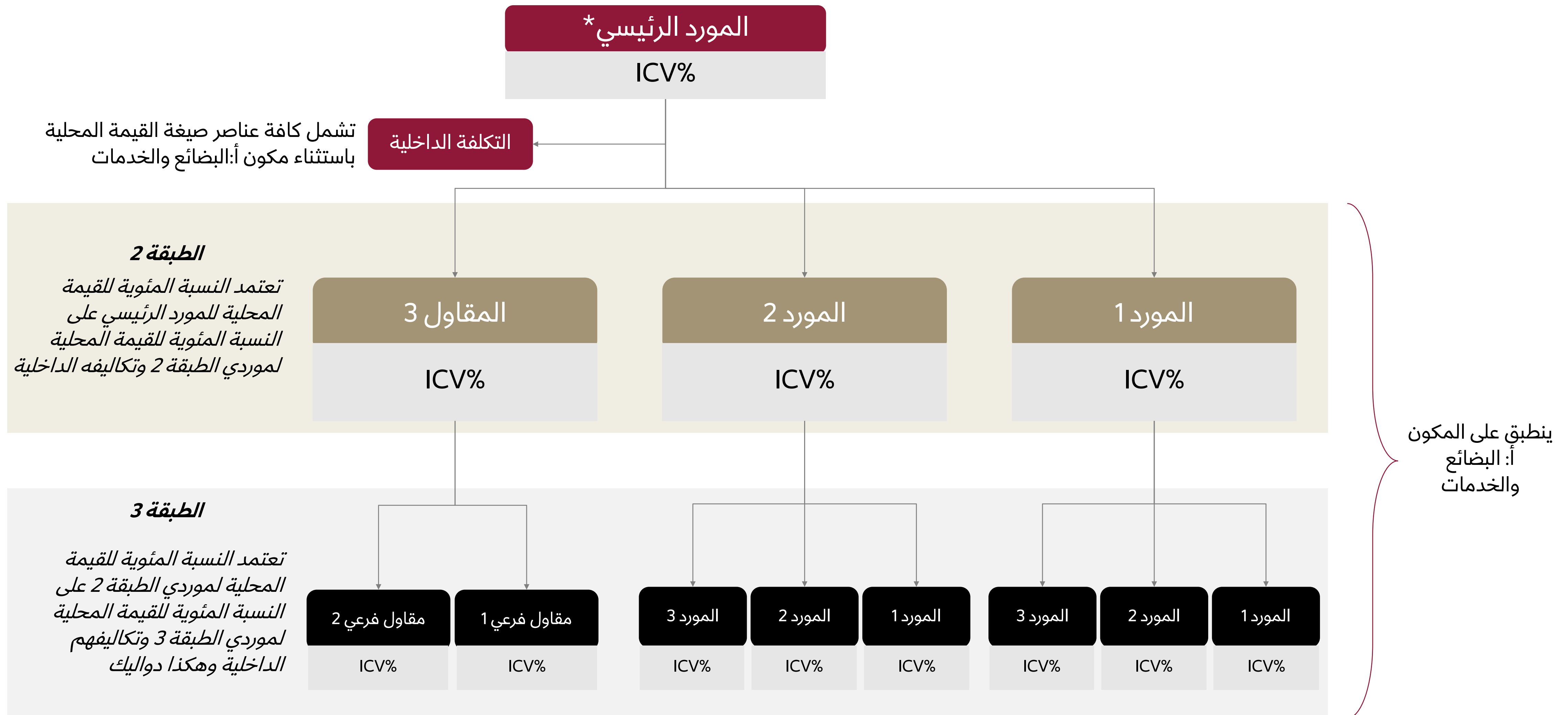


ما هي القيمة المحلية (ICV)؟

هي إجمالي المبالغ التي ينفقها المقاول أو المورد أو مقدم الخدمة داخل الدولة لتطوير الأعمال أو الخدمات أو الموارد البشرية الوطنية لتحفيز الإنتاجية في الاقتصاد المحلي

المعادلة الحسابية للقيمة المحلية	<div>أ + ب + ج + د</div> <div>ر</div>	أ		البضائع	تكاليف البضائع والمواد المحلية
		ب		الخدمات	تكاليف الخدمات المحلية وأجور القوى العاملة من أصحاب الياقات البيضاء
		ج		تدريب القوى العاملة	تكاليف التدريب الذي يتم تقديمه للمواطنين والمقيمين
		د		الاستثمار في الأصول الثابتة	نفقات التهلاك والاستهلاك لأصول الشركة في دولة قطر
		ر		قيمة الإيرادات الإجمالية في دولة قطر	
		صيغة القيمة المحلية			

تتداخل القيمة المحلية سلسلة التوريد بعمق بما يساعد في ضمان توظيف الإنفاق في دولة قطر



* عند ذكر "الموردين" نشير إلى الموردين والمقاولين و مقدمي الخدمات



تطبيق القيمة المحلية في المناقصات الحكومية

نظام شهادة القيمة المحلية ونظام خطة القيمة المحلية

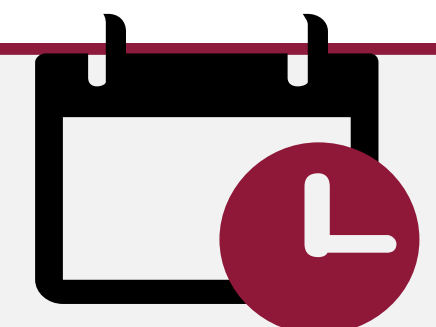
الاعتبارات الرئيسية:

- يتم تطبيق القيمة المحلية في جميع المناقصات التي تذهب إلى لجنة المناقصات باستثناء شركات التأمين والمزايدات بكافة أنواعها
- ستحدد تعليمات المناقصة ما إذا كان يتم تطبيق القيمة المحلية وما إذا كانت هناك حاجة إلى **شهادة** القيمة المحلية أو **خطة** القيمة المحلية
- ستحصل الشركات على أفضلية تصل إلى 5% / 10% أثناء التقييم المالي بناء على القيمة المحلية
- في حال عدم حصول الشركة على شهادة القيمة المحلية في تاريخ الإقفال يتم احتساب نسبة (0%) صفر بالمئة للقيمة المحلية عند تقييم العطاء مالياً ولا يتم اقصائها

خطة القيمة المحلية



- مصادق عليها من قبل شركة تدقيق الحسابات المعتمدة للتصديق في نهاية العقد
- يتم تقديمها بحسب العقد اعتماداً على توقعات القيمة المحلية طيلة مدة العقد
- مناقصات من 500 مليون

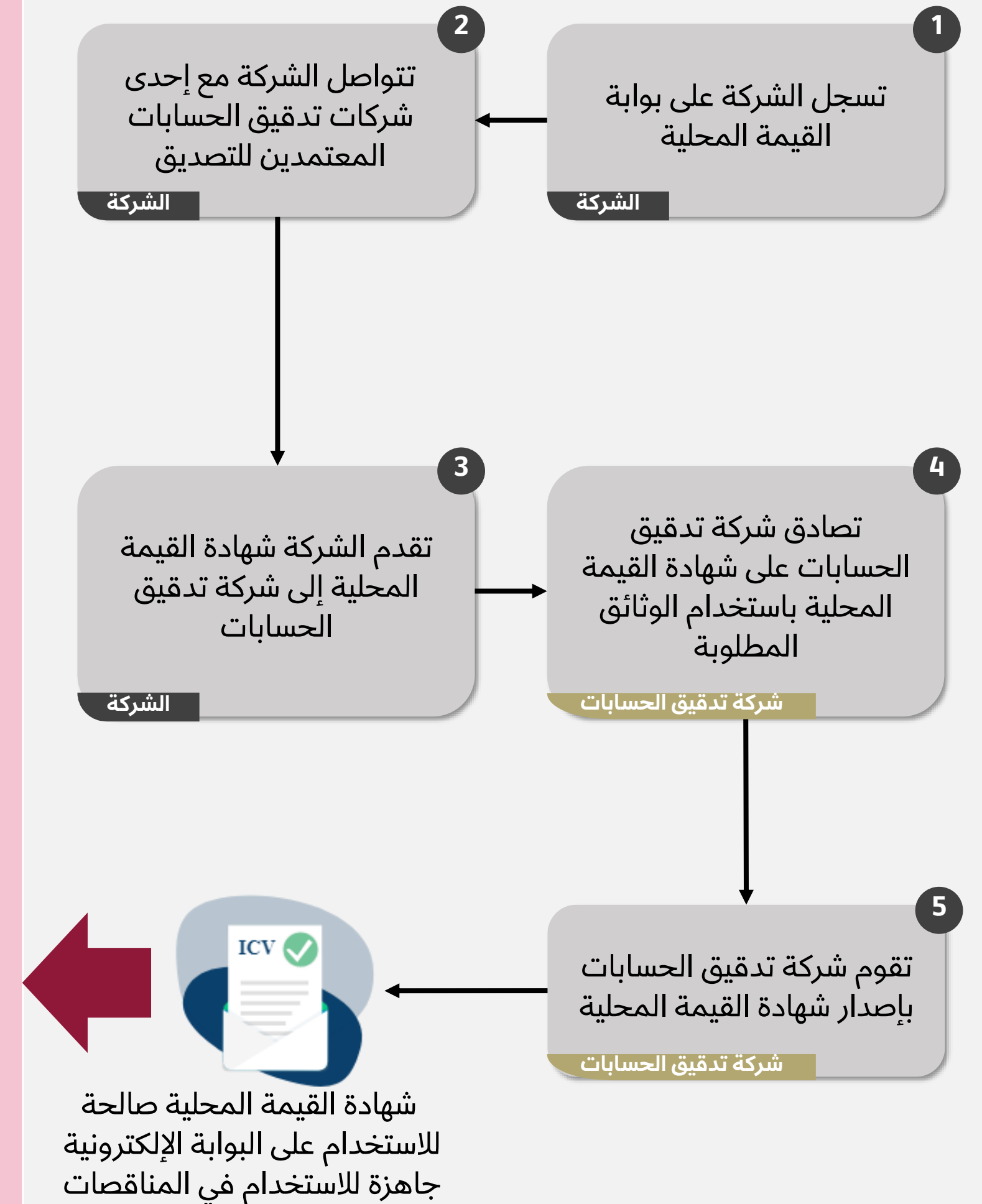


شهادة القيمة المحلية

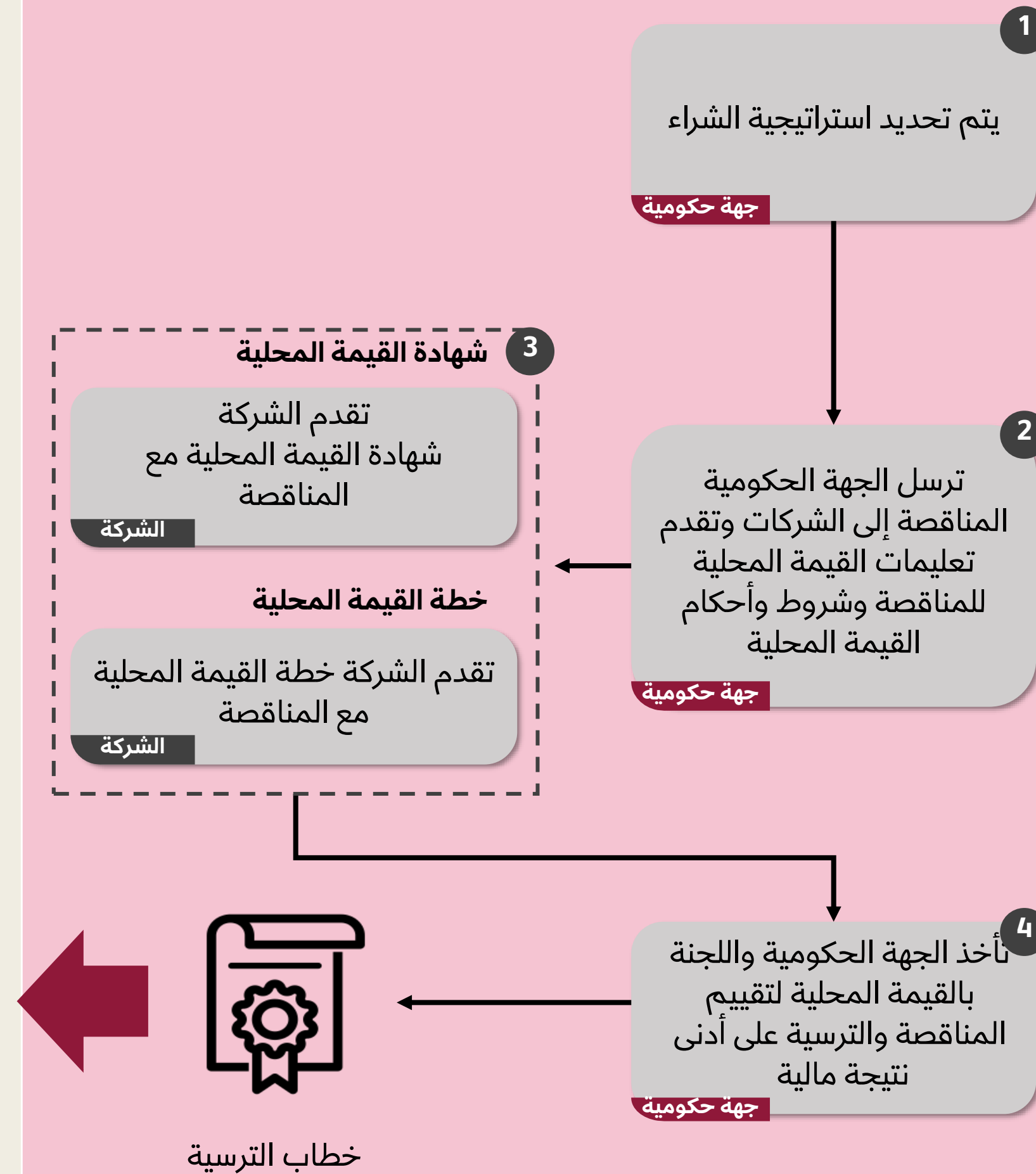
- مصادق عليها من قبل شركة تدقيق الحسابات المعتمدة للتصديق مسبقاً
- يتم تحديثها سنوياً اعتماداً على البيانات المالية المدققة للـ 12 أشهر السابقة
- مناقصات 200 ألف ريال حتى 500 مليون ريال

تطبيق القيمة المحلية

تصديق القيمة المحلية للشركة



القيمة المحلية في التوريد



القيمة المحلية في تنفيذ العقود (في حال تطبيق خطة القيمة المحلية)



الترسية في حال تطبيق نظام خطة القيمة المحلية

النتيجة المالية

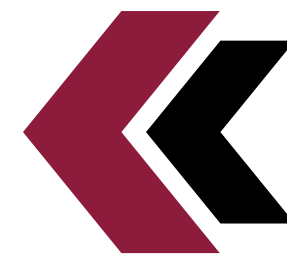
- يتم احتساب النتيجة المالية للشركة ويتم ترتيب الشركات وفقًا لذلك ثم يتم ترسية العقد للشركة الحاصلة على النتيجة المالية الأدنى

مبلغ ضمان القيمة المحلية

- يشكل مبلغ ضمان القيمة المحلية الفرق بين العطاء المالي المختار و العطاء المالي الأدنى
- تقوم الجهة الحكومية بحجز مبلغ ضمان القيمة المحلية من خلال تعديل جدول الأسعار قبل توقيع العقد بحيث يتم إضافة مبلغ ضمان القيمة المحلية كبند بعد طرحه من البنود المقدمة في العطاء

مبلغ ضمان القيمة المحلية = العطاء الفائق - صافي قيمة العقد

$$\begin{aligned} \text{مبلغ ضمان القيمة المحلية} &= \text{العطاء الفائق} - \text{صافي قيمة العقد} \\ &= \text{QAR 11mn} (541 - 530) \end{aligned}$$



المرتبة	النتيجة المالية	خطة القيمة المحلية ICV (%)	العطاء المالي (مليون ريال)	العطاء
1	319.2	41%	541	العطاء 1
-	N/A	47%	560	العطاء 2
2	330.5	38%	533	العطاء 3
3	344.5	35%	530	العطاء 4

$$541 \text{ mn} = 530 \text{ mn} (\text{صافي قيمة العقد}) + 11 \text{ mn} (\text{مبلغ ضمان القيمة المحلية})$$

تتبع تنفيذ خطة القيمة المحلية خلال مدة تنفيذ العقد

1

يمكن للجهة الحكومية إجراء مراجعة لتنفيذ خطة القيمة المحلية مع المتعاقد في منتصف مدة العقد الأصلية (أو أكثر من مراجعة واحدة خلال مدة تنفيذ العقد)، بينما تكون المراجعة النهائية إلزامية بعد تاريخ إتمام العقد.

2

إذا كانت إنجازات المتعاقد دون المستوى المطلوب خلال المراجعة، يجوز للجهة الحكومية أن تطلب من المتعاقد تقديم خطة تحسين من أجل تحقيق خطة القيمة المحلية بحلول تاريخ إتمام العقد

3

خلال مراجعة خطة القيمة المحلية، يجوز المتعاقد إعادة التفاوض بشأن خطة القيمة المحلية في ظل ظروف استثنائية على نحو تعديل للعقد أو استخدام غير كافٍ لبنود قابلة لإعادة القياس أو إنهاء العقد، وتعود مسألة قبول أو رفض إعادة التفاوض على خطة القيمة المحلية إلى الإدارة المختصة بعد مراجعة لجنة المناقصات والمزايدات

نظام الجزاءات وصرف مبلغ ضمان القيمة المحلية في حال تطبيق نظام خطة القيمة المحلية

عند إتمام العقد، على الجهة الحكومية احتساب النسبة المحققة من خطة القيمة المحلية بهدف تطبيق نظام الجزاءات وصرف مبلغ ضمان القيمة المحلية بناءً على النسبة المحققة من الخطة

نظام الجزاءات وصرف مبلغ ضمان القيمة المحلية

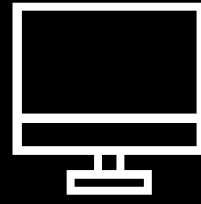
$\text{النسبة المحققة من خطة القيمة المحلية} = \frac{\text{نسبة القيمة المحلية الفعلية المصدقة (النسبة المحددة في الشهادة)}}{\text{نسبة خطة القيمة المحلية (النسبة المقدمة في العطاء)}} \times 100$			
النسبة المحققة من الخطة > 50%	النسبة المحققة من الخطة > 70%	النسبة المحققة من الخطة < 70%	
<ul style="list-style-type: none"> تحدد نسبة القيمة المحلية للمتعاقد كصفر بالمائة (0%) للسجل والخطة على بوابة القيمة المحلية لمدة 12 شهرًا تصدر الجهة الحكومية مبلغ الضمان البنكي حسب الفرق بين نسبة خمسين بالمائة (50%) والنسبة المحققة 	<ul style="list-style-type: none"> تحدد نسبة القيمة المحلية للمتعاقد كصفر بالمائة (0%) للسجل والخطة على بوابة القيمة المحلية لمدة 12 شهرًا لا يوجد إجراء 		في حال كان المتعاقد قد قدم أقل سعر في المناقصة
<ul style="list-style-type: none"> تصدر الجهة الحكومية مبلغ ضمان القيمة المحلية تصدر الجهة الحكومية خمسين بالمائة (50%) من مبلغ الضمان البنكي 	تصدر الجهة الحكومية مبلغ ضمان القيمة المحلية	تقوم الجهة الحكومية برد مبلغ ضمان القيمة المحلية حسب النسبة المحققة وحتى نسبة مئة بالمائة (100%)	في حال لم يكن المتعاقد قد قدم أقل سعر في المناقصة

بوابة القيمة المحلية

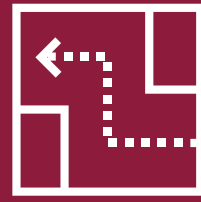
تشكل بوابة القيمة المحلية الأساسية المستخدمة لتنفيذ القيمة المحلية

تلعب بوابة القيمة المحلية دورًا رئيسيًا في تحسين مشاركة أصحاب المصلحة في برنامج القيمة المحلية بما في ذلك الموردين والمقاولين ومقدمي الخدمات وشركات تدقيق الحسابات المعتمدين للتدقيق والجهات الحكومية والمدققين

يمكن للموردين والمقاولين ومقدمي الخدمات وشركات تدقيق الحسابات المعتمدين للتدقيق والجهات الحكومية وإدارة القيمة المحلية الدخول إلى بوابة القيمة المحلية



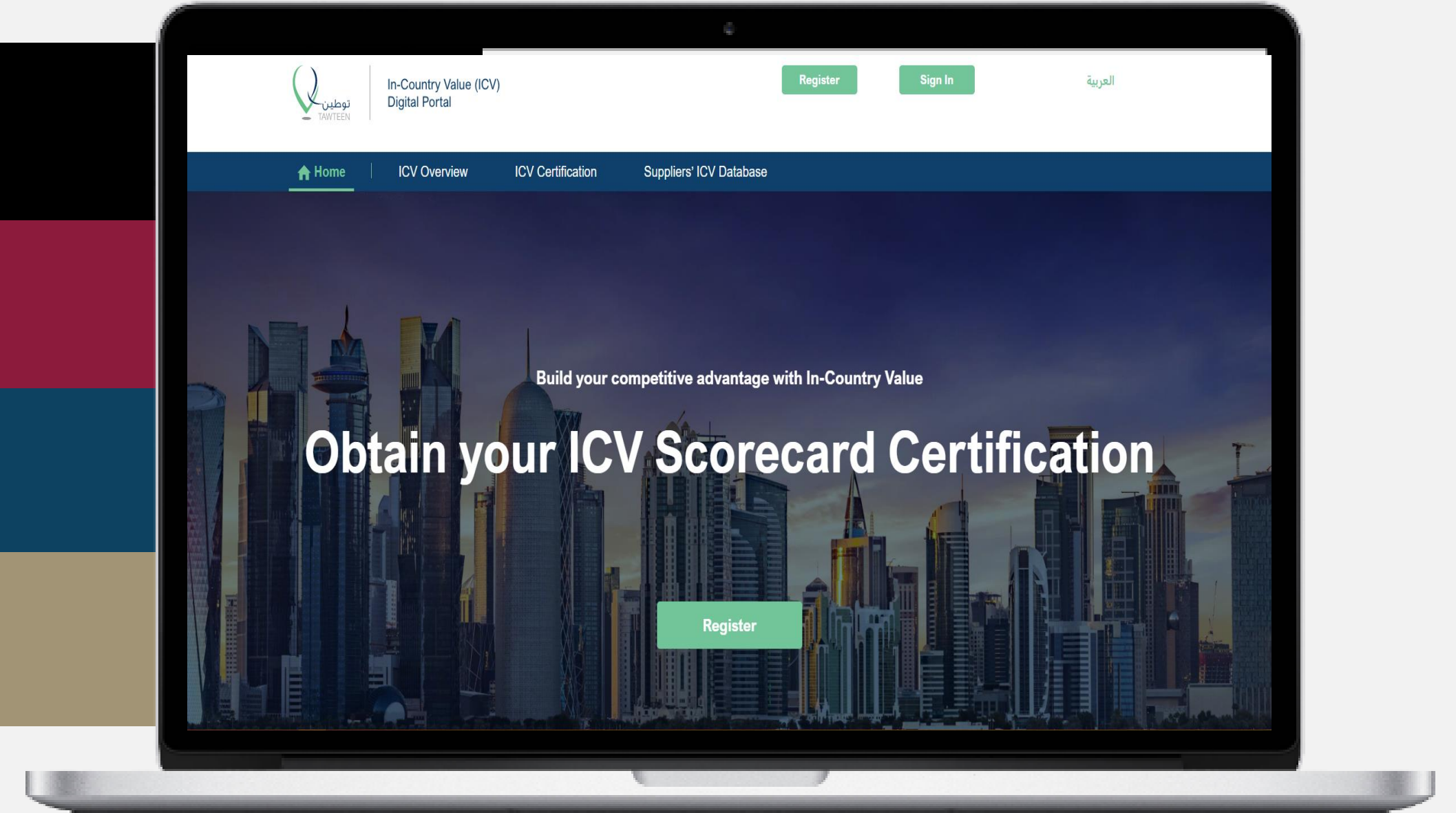
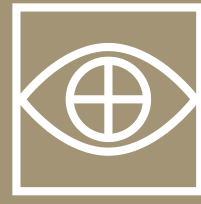
تشكل بوابة فاعلة للقيمة المحلية و رقمنة لتقديم الشهادة والتدقيق والمراقبة



تقدم بوابة القيمة المحلية قاعدة بيانات القيمة المحلية وأدوات إعداد التقارير الخاصة للقطاع العام



تقدم بوابة القيمة المحلية وسيلة لزيادة التتبع والشفافية في عمليات القيمة المحلية



بوابة القيمة المحلية هي منصة سهلة الاستخدام للتنقل واستخدام الوظائف المختلفة

تسمح صفحة التسجيل للشركة بالتسجيل والوصول إلى ميزات بوابة للقيمة المحلية

صفحة التسجيل

يمكن للشركة استخدام الصفحة الرئيسية للشركة لبدء وإنشاء سجل القيمة المحلية ، وتلقي الإجراءات والإشعارات ، وعرض بعض لوحات معلومات أداء القيمة المحلية

صفحة سجل القيمة المحلية

تتيح صفحة سجل القيمة المحلية للشركة ملء سجل وإرساله للحصول على شهادة

الصفحات الخاصة بالشركات

الصفحة الرئيسية للشركة

صفحة الارتباط

تسمح صفحة الارتباط للشركة بالوصول إلى قائمة الارتباطات السابقة والنشطة مع شركات تدقيق الحسابات المعتمدين للتصديق الخاصة بهم. يمكن للشركة الموافقة على المشاركة التي بدأها شركات تدقيق الحسابات المعتمدين للتصديق لبدء عملية التصديق

من خلال صفحة الشهادة ، يمكن للشركة الموافقة على شهادة القيمة المحلية الخاصة بهم وتنزيلها والوصول إلى التي نسبة القيمة المحلية يتم تحديثها

صفحة الشهادة

Please visit <https://icv.qa/> to learn more



شكراً